



CO<sub>2</sub>-Bremsen lösen –  
Wo Ihr Fuhrpark Potenziale  
verschenkt



# Sechs Bereiche, in denen in Ihrem Unternehmen CO<sub>2</sub>-Bremsen gelöst werden können



# Einhaltung der Vorschriften für Unternehmen und Nachhaltigkeit

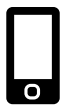
## Verwaltung von Fahrtenbüchern zur Einhaltung der Steuervorschriften

Präzise, benutzerfreundliche Verwaltung von Fahrtenbüchern unter Wahrung des Datenschutzes für Ihre Fahrer.



### Genauere Aufzeichnung des Kilometerstandes

Stellen Sie die Genauigkeit des Kilometerzählers sicher, indem Sie den Kilometerstand vom echten Fahrzeugkilometerzähler ablesen. Es zeichnet automatisch alle Fahrdaten auf, die zur Einhaltung der regionalen Vorschriften erforderlich sind.



### Benutzerfreundliche mobile App

Weisen Sie Fahrzeuge zu, ordnen Sie Fahrten und zeichnen Sie Kilometerstände mit nur wenigen Klicks aus dem Fahrtenbuch auf.



### Umsetzbare Ratschläge für Fahrer

Jede Fahrt zeichnet einen OptiDrive 360-Score auf, damit Sie das Fahrerverhalten vergleichen können und den Fahrern auch umsetzbares Feedback zu ihrer Leistung geben können.



### Automatisierte Berichterstellung

Ihre automatisierten Berichte enthalten alle erforderlichen Datenschutzangaben. Sie können auch Berichte auf Einzelfahrzeug- oder Fahrerbasis abrufen. Fahrdaten und detaillierte Berichte werden automatisch hochgeladen.



### Maximale Privatsphäre für Fahrer

Ihr Unternehmen kann sich dafür entscheiden, protokollierte geschäftliche und private Fahrten auszublenden. Die Fahrer können die Fahrten der anderen Kollegen nicht sehen und alle Daten werden in einer sicheren Umgebung verwaltet.

- Nachweis der Einhaltung von Steuervorschriften mit genauen Daten
- Schutz der Privatsphäre Ihrer Fahrer
- Vereinfachung der Flottenverwaltung

Vehicle: 230 - ServiceCar

Vehicle details				
Vehicle	License plate	Vehicle type	Ident number	Registration date
230 - ServiceCar	L - TT 1234	car	LC3083G12312	09/06/2011

Date	Start time End time	Start odometer End odometer	Start location End location	Trip mode Contact	Purpose Comment	Driver	Distance Duration
230 - ServiceCar							
Business trips: 5 Way to work trips: 3 Private trips: 8				Business mileage: 404.9 km Way to work mileage: 49.1 km Private mileage: 129.8 km		Odometer corrections: Odometer correction mileage:	
Mon 03/09	07:25	2,695 km	Lessingstraße 20, Leipzig	Commutation to work		Peter F.	1.5 km 4 min
Mon 03/09	07:29	2,696 km	Schillerstraße 5, Leipzig	Business	Refuel car	Peter F.	1.9 km 4 min
Mon 03/09	07:36	2,696 km	Schillerstraße 5, Leipzig	Fuel station		Peter F.	1.5 km 4 min
Mon 03/09	07:40	2,698 km	Lessingstraße 20, Leipzig	Commutation to work		Peter F.	4 min
Tue 04/09	07:29	2,698 km	Lessingstraße 20, Leipzig	Private trip		Peter F.	2.0 km 5 min
Tue 04/09	07:33	2,700 km	Schillerstraße 5, Leipzig	Business	Meyers GmbH, customer visit	Peter F.	25.8 km 50 min
Tue 04/09	07:29	2,702 km	Grobenweg 2, Eilenburg	Business	Intelligent Electro Inc., vendor	Peter F.	182.9 km 1 h 59 min
Wed 05/09	08:19	2,728 km	Grobenweg 2, Eilenburg	Private trip		Peter F.	69.1 km 51 min
Wed 05/09	15:32	2,728 km	Lehmannstraße 15, Dresden	Business	PerfElectro Co. KG, initial installation and training	Peter F.	10.9 km 22 min
Wed 05/09	17:31	2,910 km	Fritz-Reuter-Straße 62, Dresden	Business	Freight and Flight Inc., device replacement	Peter F.	183.4 km 1 h 45 min
Wed 05/09	08:47	2,980 km	Fritz-Reuter-Straße 62, Dresden	Business	Regional sales team	Peter F.	46.1 km 49 min
Fri 07/09	09:09	2,990 km	Lautenberger Straße 34, Berlin	Commutation to work		Peter F.	4.3 km 12 min
Fri 07/09	09:13	2,990 km	Schillerstraße 5, Leipzig	Private trip		Peter F.	46.6 km 1 h 05 min
Fri 07/09	10:58	3,174 km				Peter F.	1.8 km
Fri 07/09	11:04	3,174 km				Peter F.	
Fri 07/09	11:53	3,220 km				Peter F.	
Fri 07/09		3,224 km				Peter F.	
Fri 07/09		3,224 km				Peter F.	
Sat 08/09		3,271 km				Peter F.	
Sat 08/09		3,271 km				Peter F.	



# Berichterstattung über Geschäftsentwicklung und Nachhaltigkeit

Erfüllen Sie die Anforderungen von Regulierungen wie der CSRD der EU und der Nachhaltigkeitsberichterstattung

Präzise, benutzerfreundliche Software für die Berichterstattung über Kohlendioxidemissionen für Verbrenner- oder Elektrofahrzeuge.



## Webfleet CO<sub>2</sub>-Bericht

Verschaffen Sie sich einen genauen Überblick über die direkten CO<sub>2</sub>-Emissionen Ihrer Flotte, die im Webfleet-Reporting auf monatlicher und/oder jährlicher Ebene verfügbar sind.



## Überblick über aktuelle und zurückliegende Daten

Verfolgen Sie den CO<sub>2</sub>-Ausstoß jedes Fahrzeugs in Ihrer Flotte. Sehen Sie, wie viel und wo es passiert, und ergreifen Sie Maßnahmen, um Emissionen zu reduzieren.



## Fahrmodus für CO<sub>2</sub>-Emissionen

Es ist möglich, für CO<sub>2</sub>-Berichte verschiedene Reisearten zu unterscheiden: Dienstfahrt, Arbeitsweg und Privatfahrt.



## Entfernungs- oder kraftstoffbasierte Berechnungsmethoden

Berechnen Sie CO<sub>2</sub> mit entfernungs- oder kraftstoffbasierten Methoden. Wenn keine Kraftstoffdaten für die Flotte verfügbar sind, wechseln Sie zur entfernungsbasierten Methode.



## Genaue und vertrauenswürdige Berechnungsmethodik

Es ist das einzige CO<sub>2</sub>-Berichterstattungsinstrument eines Telematikanbieters mit einer vom TÜV Rheinland zertifizierten Methodik.



- Einfache Einhaltung der CSRD-Berichterstattung für Scope-1- und Scope-2-CO<sub>2</sub>-Emissionen
- Präzise CO<sub>2</sub>-Berichterstattung für Behörden und Ihre Kunden
- Verbesserung nachhaltiger, kraftstoffsparender und kosteneffizienter Fahrweisen



# Routenplanung

## Routenoptimierung

Optimieren Sie ganz einfach Ihre Lieferpläne, indem Sie die schnellsten Routen zwischen den Zielorten auswählen.



### Optimierte Sortierung der Aufträge

Planen Sie Aufträge mit einem intelligenten Logistikalgorithmus, der Echtzeitverkehr, Umweltzonen, Fahrzeugprofile, Lkw-Navigation und vergangene Daten berücksichtigt, um die kürzesten und schnellsten Routen zu definieren.



### Optimierungspotenzial

Erhalten Sie sofortige Einblicke in die geschätzte Kilometerleistung und Zeitersparnis für eine vorgeschlagene Route.



### Optimierte Routen mit Fahrern und über API teilen

Routen können über die Work App und Fahrerterminals mit den Fahrern geteilt oder über die API mit TMS geteilt werden.

- Die betriebliche Effizienz durch schnellere, kraftstoffsparende Routen steigern
- Die Auslastung der Flotte maximieren, indem für jeden Auftrag das beste Fahrzeug ausgewählt wird
- Die Produktivität der Fahrer steigern und mehr Aufträge pro Schicht erledigen
- Kostensenkung durch weniger gefahrene Kilometer pro Auftrag

094  
XPZZ0000000501 KAROLBI  
Inactive

Your free optimizations are used up. [Want more?](#)

06/19/2024

	Planned arrival	Estimated arrival	Estimated departure	Destination
▶	—	—	04:00 PM	Hermine-Albers-Straße 1A, ...
⌵	—	04:43 PM	07:00 PM	⌵ Buffer time: 2 h 17 min...
1	07:00 PM	07:00 PM	08:00 PM	Erich-Köhn-Straße 71, 0417...
⌵	—	08:59 PM	09:00 PM	⌵ Buffer time: 1 min
2	09:00 PM	09:00 PM	10:00 PM	Straße des Bergmanns 35, ...
⌵	—	10:41 PM	—	Hermine-Albers-Straße 1A, ...

**SCHEDULE SUMMARY**

Total time: 6 h 41 min  
Job duration: 2 h

Orders: 8  
Driving time: 4 h 21 min

Optimisation potential: 1 h 2 min / 73.4 km  
Buffer time: 0 min

**Booking criteria**

**ROUTE PLANNING**

- ☐ Avoid motorways
- ☐ Avoid general toll roads
- ☐ Avoid unpaved roads
- ☐ Avoid ferries & car shuttle trains
- ☐ Avoid carpool lanes
- ☐ Avoid Low Emission Zones

**VEHICLE**

Fuel level: —  
Type: Car  
Vehicle: 000 - Icy Roadrunner  
Length: —  
Height: —  
Max speed: — km/h  
Net weight: —  
Axle weight: —

**OPTIMISATION METHOD**

How should planned arrival times that you have defined be handled when optimising the schedule?

- ☐ Do not consider planned arrival times
- ☒ Consider planned arrival times (incl. tolerance)

**ROUTE OPTIONS**

- ☒ Force order sequence defined in scheduler

# Verhalten, Leistung und Vorsorge

## OptiDrive 360 und aktive Fahrerrückmeldung

Maßgeschneiderte Fahreinblicke zur Verbesserung der Leistung, zur Erhöhung der Sicherheit und zur Kostensenkung

### Für den Fuhrparkmanager



#### Datengestützte Einblicke in das Fahrerverhalten

Verfolgen und bewerten Sie die Leistung für bis zu neun KPIs.



#### Die Leistung aller Fahrer ist auf einem Dashboard sichtbar

Erkennen Sie Trends, zoomen Sie auf bestimmte Indikatoren und laden Sie Berichte bei Bedarf herunter.



#### Anpassbar an Ihre Geschäftsanforderungen

Passen Sie Leistungsindikatoren an und schließen Sie Ereignisse für bestimmte Fahrer oder Fahrzeuge aus.



Geschwindigkeits-  
übertretung



Konstante  
Geschwindigkeit



Gangschaltung



Fahrereignisse



Ausrollen



Tempomat



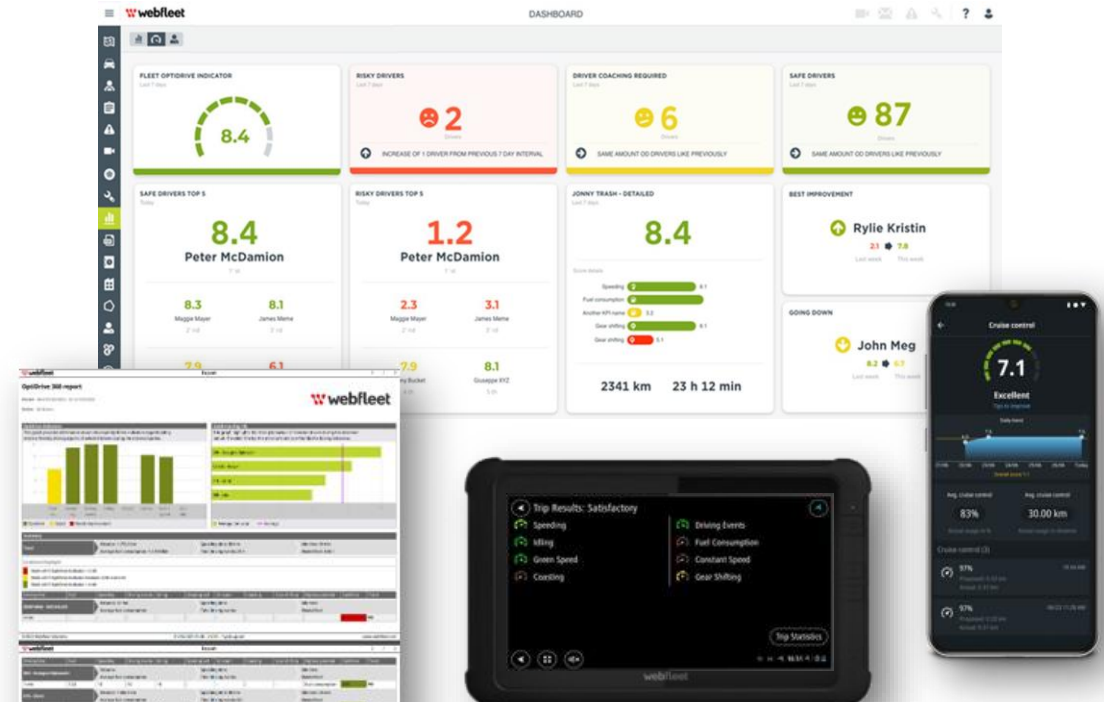
Leerlauf



Kraftstoffverbrauch



Grüne Geschwindigkeit



### Für den Fahrer



#### Zugriff auf OptiDrive über Driver Terminals und Apps

Der Fahrer kann seine eigene Leistung nach jeder Fahrt analysieren und mit vergangenen Daten vergleichen.



#### Ausgewiesene Fahrprofile

Fahrer können ihre Punktzahl verfolgen, Fahrereignisse anzeigen und vor Fahrten Tipps erhalten.



#### Aktives Fahrerfeedback und Ratschläge in der Kabine

Die Fahrer erhalten während der Fahrten Echtzeit-Coachings, um den Fahrstil zu verbessern.

- Kosten für Kraftstoff, Wartung und Versicherung senken
- Mehr Nachhaltigkeit durch geringere Emissionen
- Fahrer stärken und ihre Sicherheit verbessern

# Nachhaltigkeit und Elektrofahrzeuge: Hebel für Fuhrparks



## CO<sub>2</sub> genau erfassen

Verfolgen Sie die Emissionen jedes Fahrzeugs in Ihrer Flotte mit großer Genauigkeit.



## Berichterstattung über Emissionen

Erstellen Sie zuverlässige Berichte zur Erfüllung von Vorschriften wie CSRD.



## Kraftstoffverbrauch effektiv senken

Treffen Sie Entscheidungen auf Basis von Daten, die Ihre Kraftstoffkosten senken und die Umwelt entlasten.



## CO<sub>2</sub> durch Elektrifizierung reduzieren

Nachhaltig umsteigen, zuverlässig arbeiten und effizient optimieren.



# E-Flotte: Darauf kommt es an!



**UMSTELLUNG AUF  
ELEKTROFAHRZEUGE**



**ZUVERLÄSSIGER BETRIEB DES  
ELEKTROFUHRPARKS**



**OPTIMIERTE LEISTUNG DES  
ELEKTROFUHRPARKS**



# Flottenmanagement von Elektrofahrzeugen

So holen Fuhrparks den größtmöglichen Nutzen aus ihrer Elektroflotte heraus

Die datengestützte Anleitung hilft Ihnen, Fahrzeuge mit Verbrennungsmotor reibungslos auf Elektrofahrzeuge umzustellen und beide von derselben Plattform aus zu verwalten.



## Webfleet Tool für die Umstellung auf Elektrofahrzeuge

Berechnen Sie die Gesamtbetriebskosten Ihrer Flotte, potenzielle Kraftstoff- und CO<sub>2</sub>-Einsparungen sowie die Anzahl und Art der benötigten Ladegeräte.



## Mehrzweck-Plattform

Monitoren Sie Verbrenner-, Hybrid- und Elektrofahrzeuge auf demselben Dashboard für einen mühelosen Vergleich.



## Akkustand in Echtzeit

Zeigen Sie die aktuelle Leistung und die verbleibende Reichweite Ihrer Elektrofahrzeuge und Hybridfahrzeuge an.



## Visualisieren Sie den Energieverbrauch auf der Karte

Zeigen Sie den prognostizierten und tatsächlichen Stromverbrauch für jede Etappe einer Fahrt an – farbcodiert für ein schnelles Verständnis.



## OptiDrive 360 für Elektrofahrzeuge

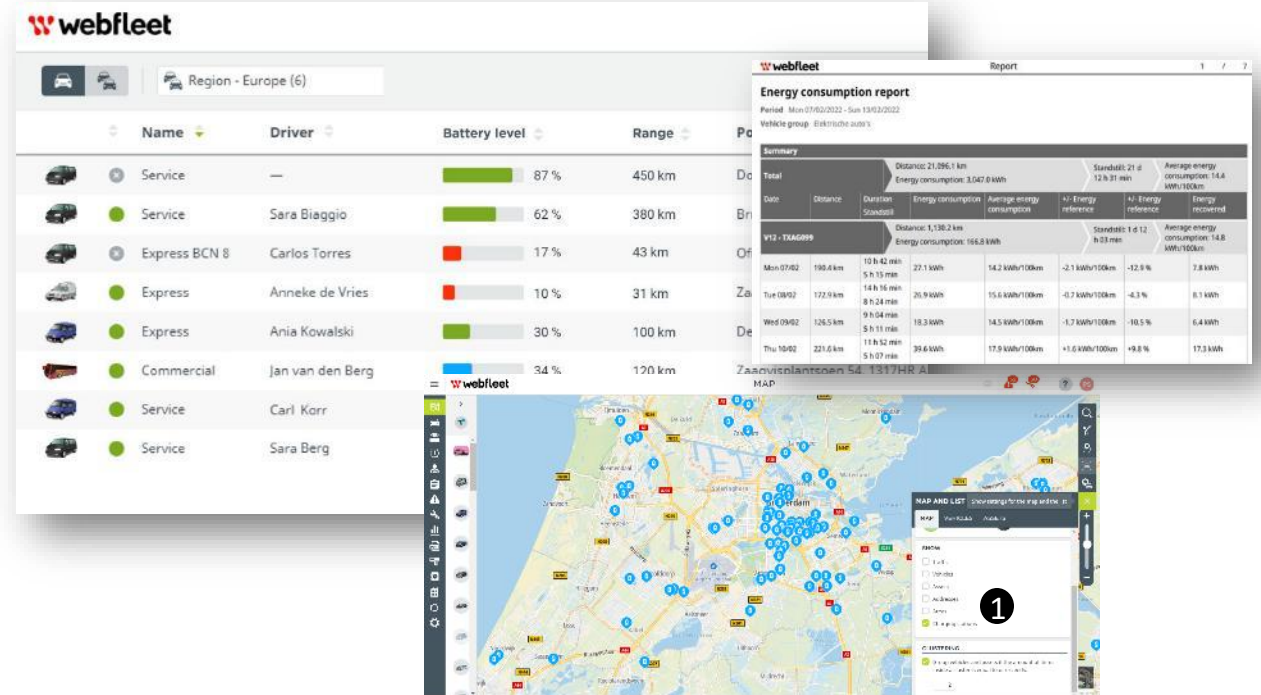
Nutzen Sie das Fahrerbewertungssystem, um Fahrer in energieeffizientem Fahren zu schulen.



## Übersicht Ladestationen

Optimieren Sie die Routenplanung, um sicherzustellen, dass der Akkustand bei Bedarf aufgeladen wird.

- Die besten Fahrzeuge für den Umstieg auf ein Elektromodell lassen sich leicht ermitteln
- Monitoring und Verwaltung von ICE- und EV-Flotten auf einer Plattform
- Bessere Entscheidungen treffen mit allen EV-Daten griffbereit
- Ausarbeitung der effizientesten Ladestrategie für Ihre Flotte
- Fachkundige Beratung, die auf Ihre EV-Anforderungen zugeschnitten ist



# Monitoring des Ladevorgangs von Elektrofahrzeugen

Richtiges Aufladen für maximale Betriebszeit

Behalten Sie den Überblick über die Verbindungen zwischen Ihren Fahrzeugen und Ladegeräten, damit Ihre Flotte jederzeit einsatzbereit ist. Laden Sie intelligent, um die Betriebskosten zu senken, die Nachhaltigkeit zu erhöhen und die Lebensdauer Ihrer Fahrzeuge zu verlängern.

## Dashboard für intelligentes Laden von Elektrofahrzeugen



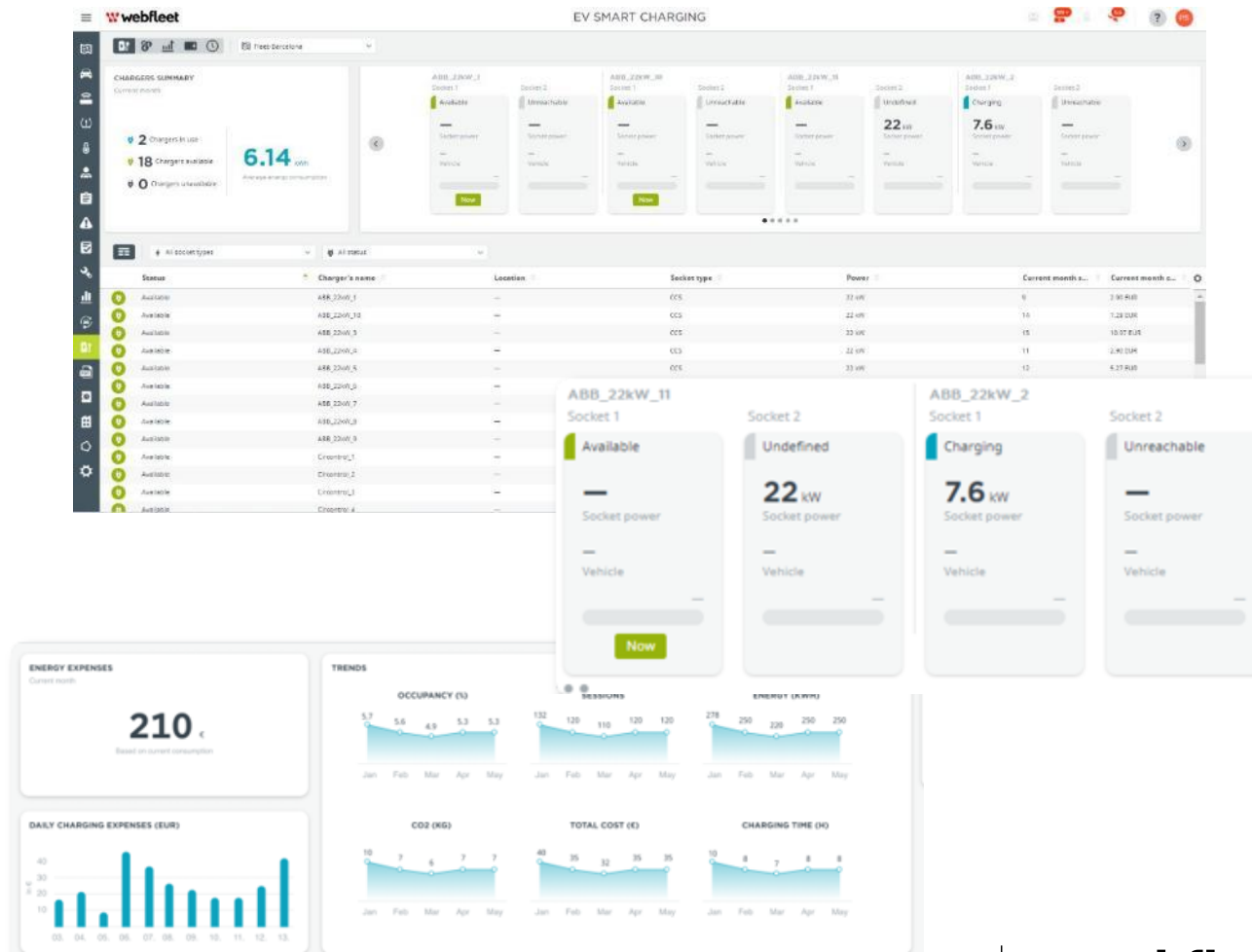
Sehen Sie Verfügbarkeit, Belegung, Geschwindigkeit und verbleibende Zeit für Ladegeräte an mehreren Standorten – keine Hardware erforderlich.



## Wichtige Erkenntnisse für eine verbesserte Strategie

Überprüfen Sie Energiekosten, Verbrauch, Nutzungstrends und die durchschnittliche Ladezeit an allen Ihren Standorten.

- Private Ladegeräte von mehreren Standorten anzeigen
- Intelligenterer Planung mit Echtzeit-Status der Verfügbarkeit
- Ladeverhalten optimieren
- Verwaltung einer zuverlässigeren Flotte



# Zuverlässigkeit des Elektro-Fuhrparks

Maximale Verfügbarkeit und Effizienz der Flotte garantieren

Einblicke und Warnmeldungen zum Status Ihrer Elektrofahrzeugflotte für einen stets zuverlässigen Betrieb



## Benachrichtigungen über Fahrzeugladungen

Erhalten Sie Warnungen, wenn Fahrzeuge vollständig aufgeladen oder angeschlossen sind, aber nicht geladen werden sowie der Akkustand unter einen vordefinierten Nutzen fällt.



## Effizienzeinblicke zur Optimierung

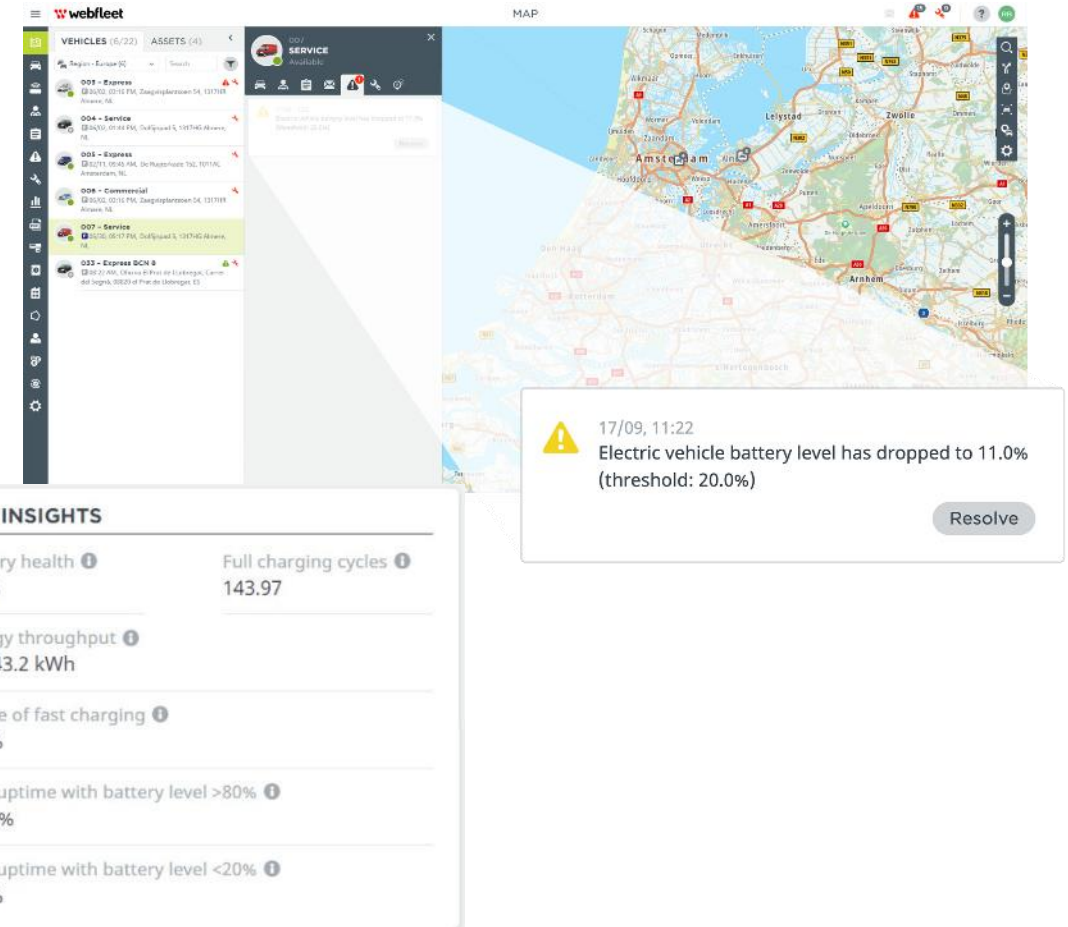
Erfahren Sie mehr über den Batteriezustand, Ladezyklen, Energiedurchsatz und mehr, um zu sehen, wo Sie Verbesserungen vornehmen können.



## Prognosen zu Reisedetails pro Auftrag<sup>1</sup>

Datenprognosen über den Energiebedarf, den Batteriestand bei der Ankunft und die Anzahl der Ladestopps für jeden Auftrag.

- Verbesserung der Betriebssicherheit
- Maximierung der Betriebszeit der Flotte
- Vermeidung ungeplanter Unterbrechungen
- Effektive Vorbereitung auf Auftragssequenzen



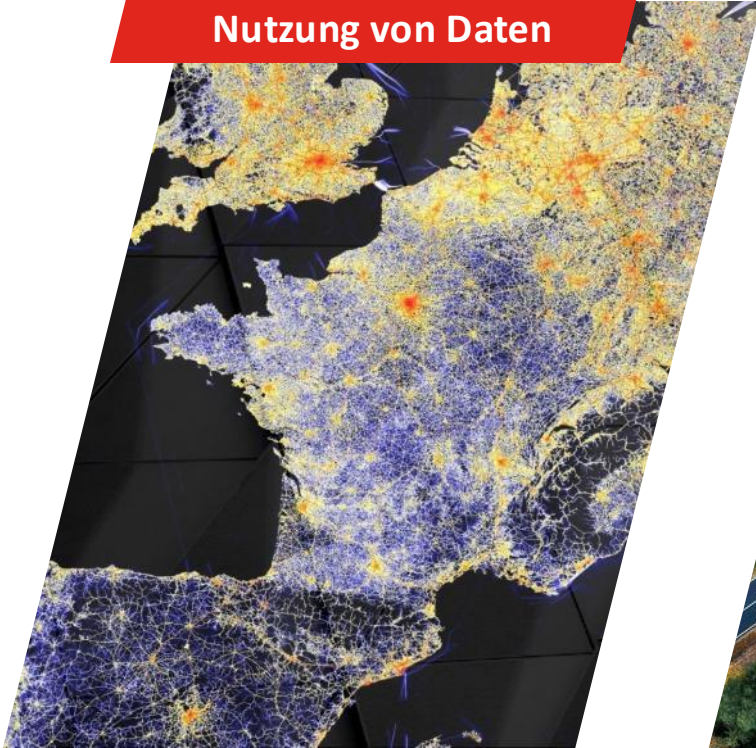
<sup>1</sup>NAV/LIVE-Tarif für diese Funktion erforderlich.



# Branchentrends und -entwicklungen

Daten, Nachhaltigkeit, Kollaboration

Die zunehmende  
Nutzung von Daten



Die Bedeutung von  
Nachhaltigkeit

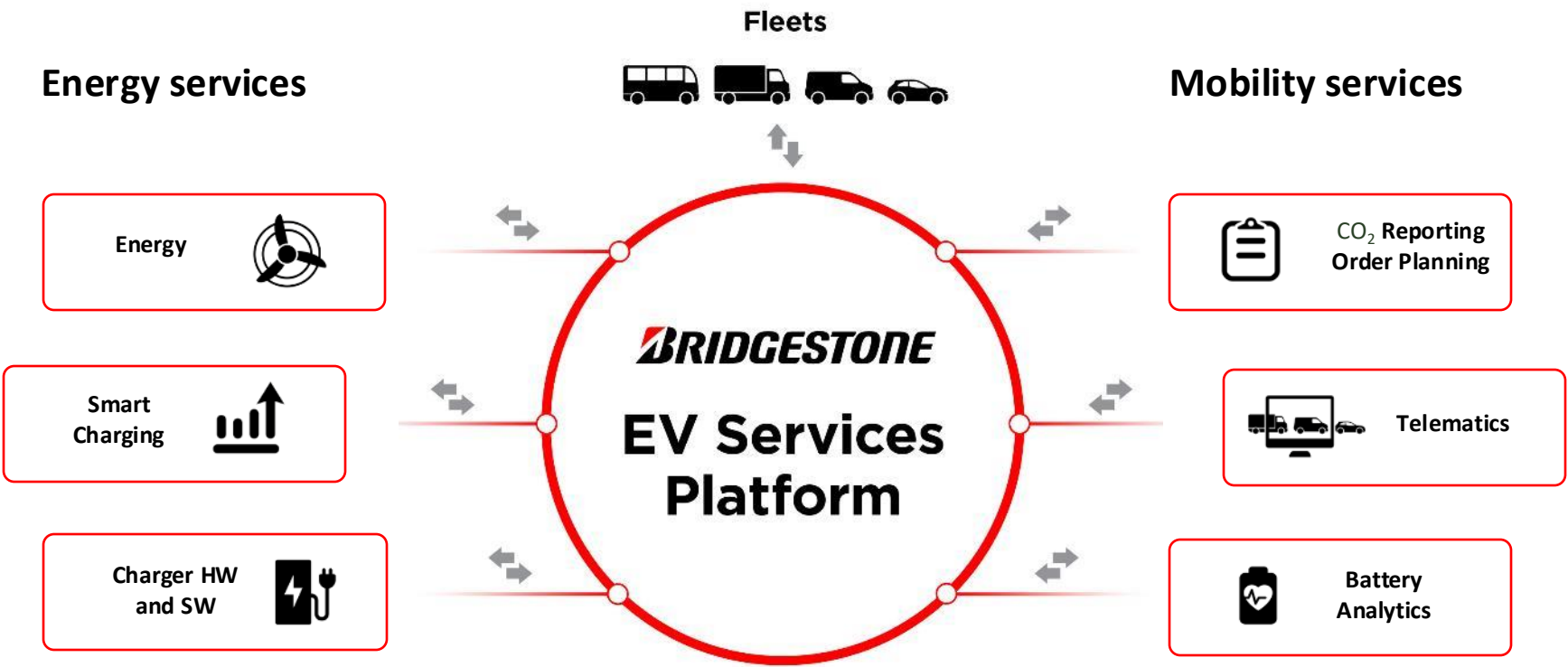


Der Mehrwert von  
Partnerschaften



# Der Mehrwert von Partnerschaften

Die Service-Plattform für Elektrofahrzeuge





# Dankeschön

---



**Wolfgang Schmid**

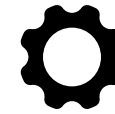
Driving the future of sustainable mobility  
through digitalisation. Providing better data...







# Die wichtigsten Herausforderungen für Elektroflotten



**Steuerung  
des Tagesgeschäfts**



**Einhaltung von  
Vorschriften**



**Kosten-  
management**



**Auftrags-  
management**